

# โครงการ

ก่อสร้างถนนคอนกรีตเสริมเหล็กภายในพื้นที่ตำบลแม่สาบ  
ถนนสายนาโงย บ้านปางเตม หมู่ที่ 4  
ตำบลแม่สาบ อำเภอสะเมิง จังหวัดเชียงใหม่  
ขนาดกว้าง 3.00 ม. ยาว 160.00 ม. หนา 0.15 ม.  
หรือมีพื้นที่ดำเนินการไม่น้อยกว่า 480.00 ตร.ม.  
พร้อมลงดินไหล่ทาง ปรับถมตามสภาพพื้นที่

## ที่ตั้งโครงการ

บริเวณถนนสายนาโงย บ้านปางเตม หมู่ที่ 4  
ตำบลแม่สาบ อำเภอสะเมิง จังหวัดเชียงใหม่  
เจ้าของโครงการ

กองช่าง องค์การบริหารส่วนตำบลแม่สาบ



โครงการก่อสร้าง  
ก่อสร้างถนนคอนกรีตเสริมเหล็กภายในตำบลแม่สาบ  
ถนนสายนาโงย บ้านปางเตม หมู่ที่ 4  
ต.แม่สาบ อ.สะเมิง จ.เชียงใหม่  
ก. 3.00 ม. ย. 160.00 ม. หนา 0.15 ม.  
หรือมีพื้นที่ดำเนินการไม่น้อยกว่า 480.00 ตร.ม.  
พร้อมลงดินไหล่ทาง ปรับถมตามสภาพพื้นที่

สถานที่ตั้งโครงการ  
ถนนสายนาโงย  
บ.ปางเตม ม.4 ต.แม่สาบ  
อ.สะเมิง จ.เชียงใหม่

สำรวจ  
พ.ฉก.จ.ต  
(นายพลกฤต บุตรดี)  
ผู้ช่วยช่างโยธา

เขียนแบบ  
  
(นายอนุศาสน์ มณีรัตน์)  
นายช่างโยธา

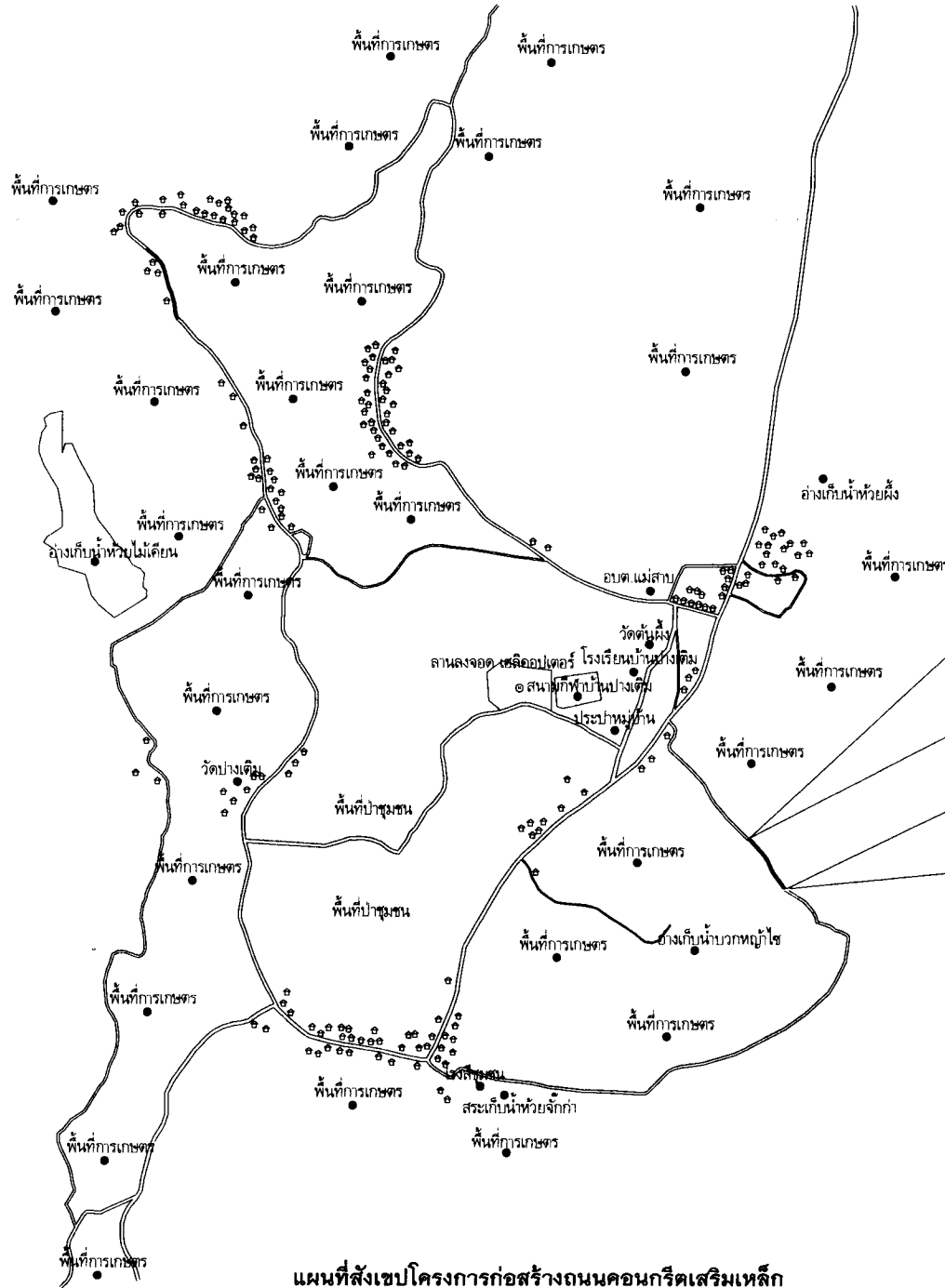
ตรวจ/ผ่าน  
  
(นายวิชิต นันทเวี)  
ผ.กองช่าง

เห็นชอบ  
  
(นายณรงค์เดช ไชยพุด)  
ปลัด อบต.แม่สาบ

อนุมัติ  
  
(นายพิชิตพงษ์ ไชยพุด)  
นายกองค์การบริหารส่วนตำบลแม่สาบ

แบบแสดง  
แผ่นที่  
รวม  
แบบลงที่

(นายเทพศิธร จันทร์เทพ)  
วิศวกรโยธา สย. 9458



จุดเริ่มต้นโครงการก่อสร้างถนน  
คอนกรีตเสริมเหล็ก  
พิกัด N 18.95061, E 98.68353

จุดสิ้นสุดโครงการก่อสร้างถนน  
คอนกรีตเสริมเหล็ก  
พิกัด N 18.94953, E 98.68453

แผนที่สังเขปโครงการก่อสร้างถนนคอนกรีตเสริมเหล็ก  
ถนนสายนาโงย บ้านป่างิ้ว หมู่ที่ 4 ตำบลแม่สาบ อำเภอสะเมิง จังหวัดเชียงใหม่

(นายเทพศิธร จันทร์เทพ)  
วิศวกรโยธา สย. 9458



โครงการก่อสร้าง  
ก่อสร้างถนนคอนกรีตเสริมเหล็กบ้านป่างิ้ว  
ถนนสายนาโงย บ้านป่างิ้ว หมู่ที่ 4  
ตำบลแม่สาบ อ.สะเมิง จ.เชียงใหม่  
ก. 3.00 บ. ย. 160.00 บ. ผก. 0.15 บ.  
หรือพื้นที่ดำเนินการไม่น้อยกว่า 480.00 ไร่  
พร้อมเงินค้ำประกันไม่น้อยกว่า 480.00 ไร่  
พร้อมเงินค้ำประกัน ประกันตามสภาพพื้นที่

สถานที่ตั้งโครงการ  
ถนนสายนาโงย  
บ.ป่างิ้ว ต.แม่สาบ  
อ.สะเมิง จ.เชียงใหม่

สำรวจ  
(นายพลกฤต บุตรดี)  
ผู้ช่วยโยธา

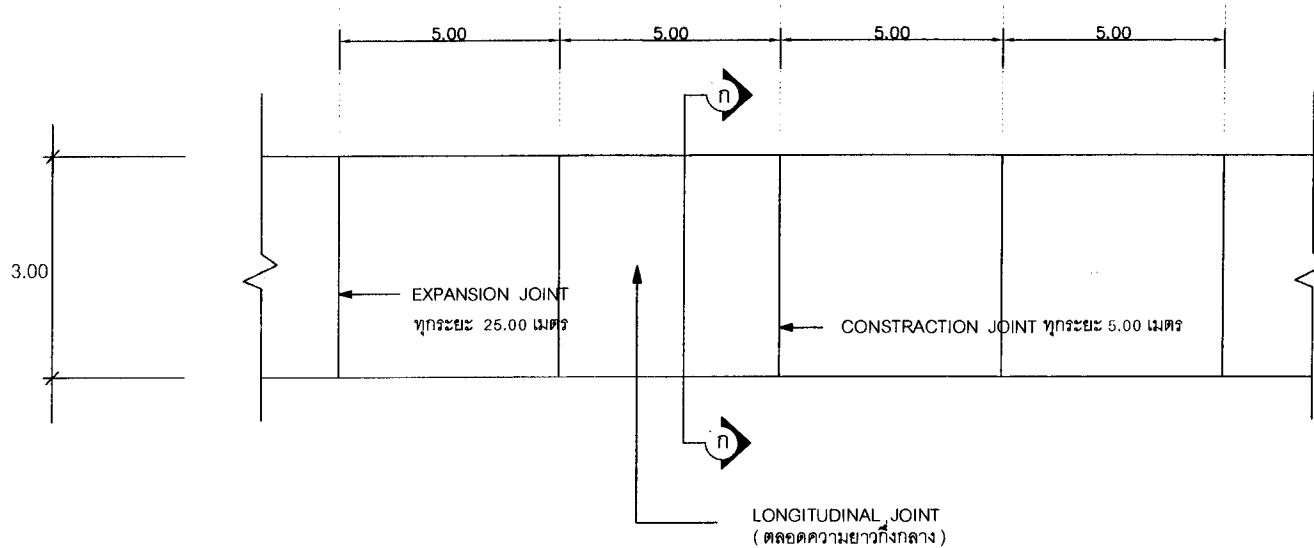
เขียนแบบ  
(นายอนุศาสน์ มณีรัตน์)  
นายช่างโยธา

ตรวจ/ผ่าน  
(นายวัชรินทร์ นนทาวลี)  
ผอ.กองช่าง

เห็นชอบ  
(นายณรงค์เดช ไชยมูล)  
ปลัด อบต.แม่สาบ

อนุมัติ  
(นายพัฒนพงษ์ ไชยสุภา)  
นายกองค์การบริหารส่วนตำบลแม่สาบ

แบบแสดง	
แผ่นที่	
รวม	
ใบแปล	

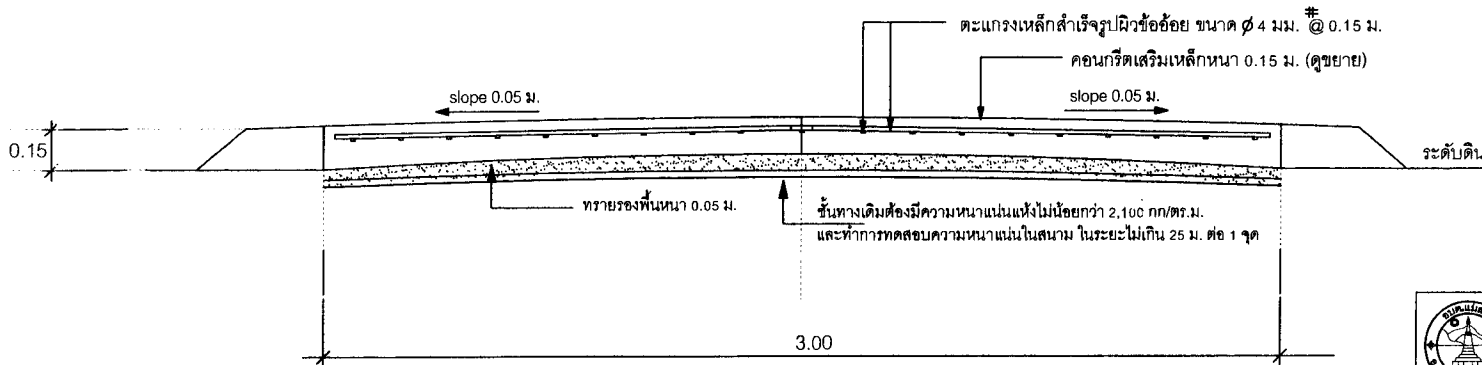


**แปลน และรอยต่อต่างๆ**

**หมายเหตุ**

พัสดุประเภทวัสดุหรือครุภัณฑ์ที่ใช้ในงานก่อสร้างต้องเป็นวัสดุที่ผลิตภายในประเทศตามเงื่อนไขดังนี้

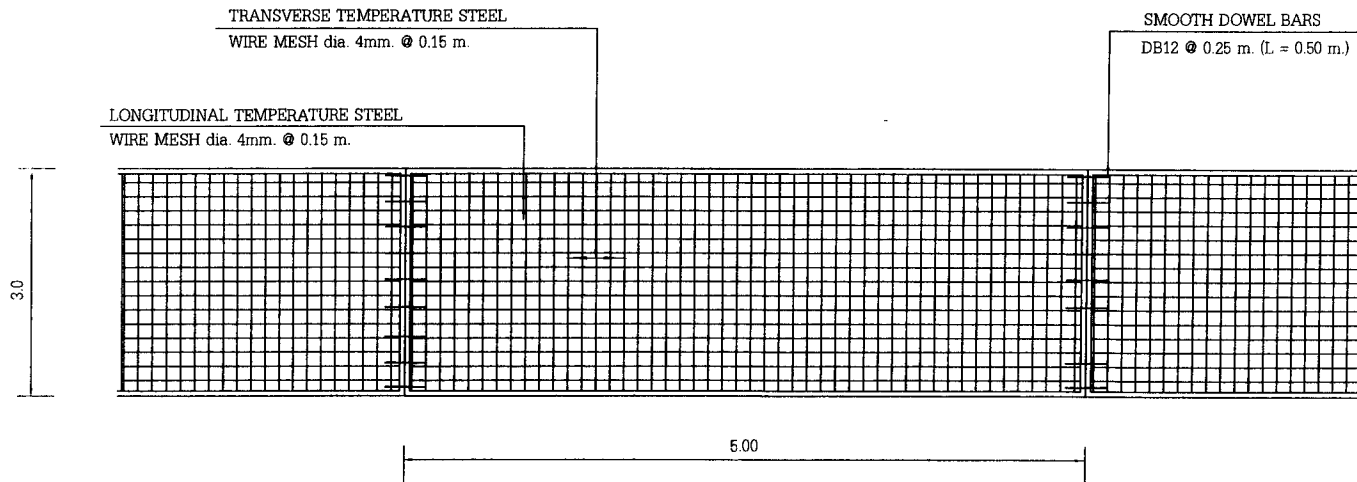
1. วัสดุหรือครุภัณฑ์ที่ใช้ในงานก่อสร้างต้องเป็นวัสดุที่ผลิตภายในประเทศไม่น้อยกว่าร้อยละ 60 ของมูลค่าวัสดุที่จะใช้ในงานก่อสร้างทั้งหมดตามสัญญา
  2. เหล็กที่ใช้ในงานก่อสร้างต้องเป็นเหล็กที่ผลิตภายในประเทศไม่น้อยกว่าร้อยละ 90 ของปริมาณเหล็กที่ต้องใช้ทั้งหมดตามสัญญา
- ผู้รับจ้างจะต้องจัดทำแผนการใช้พัสดุที่ผลิตภายในประเทศ (ตามข้อ 1 และ 2) ภายใน 15 วันนับจากวันที่ได้ลงนามสัญญาเพื่อให้คณะกรรมการตรวจรับพัสดุพิจารณาต่อไป



(นายเทพศิธร จันทร์เทพ)  
วิศวกรโยธา สย. 9458

**รูปตัดตามขวาง ก-ก และ LONGITUDINAL JOINT**

<p>องค์การบริหารส่วนตำบลแม่สาบ กองช่าง องค์การบริหารส่วนตำบลแม่สาบ</p>		
<p>โครงการ แบบมาตรฐานถนนคอนกรีตเสริมเหล็กกว้าง 3.00 ม.</p>	<p>นายเทพศิธร จันทร์เทพ วิศวกรโยธา สย. 9458</p>	<p>วิศวกรโยธา</p>
<p>แบบแสดง แบบแสดง แปลนและรอยต่อต่างๆ รูปตัดตามขวาง ก-ก</p>	<p>นายวิศิษฐ์ พรหมทวี</p>	<p>ช่างกองช่าง</p>
<p>นางกมลจรีย์ นางอนุชาสนธิ มณีรัตน์ (นางช่างโยธา)</p>	<p>สำรวจ เขียนแบบ</p>	<p>เป็นชอบ อนุมัติ</p>
<p>นายพันพัฒน์ โยธกาน</p>		



แปลนแสดงการเสริมเหล็ก ถนน ค.ส.ล.

รายการประกอบแบบ


1. ผิดจรวจคอนกรีต ให้ใช้คอนกรีตที่มีกำลังอัดประลัยของแท่งคอนกรีตตัวอย่างรูปลูกบาศก์ 15x15x15 ซม. อายุ 28 วัน ไม่น้อยกว่า 240 กก./ซม
2. EXPANSION JOINT จะใช้เฉพาะกรณีที่เชื่อมต่อกับโครงสร้างที่มีฐานรากมั่นคง หรือบริเวณทางแยกที่เป็นถนนคอนกรีต หรือทุกระยะ 25.00 เมตร
3. ในกรณีที่มีการต่อทาบ WIRE MESH ระยะการต่อทาบจะต้องไม่น้อยกว่า 5 ซม.
4. เหล็กเสริมให้ใช้ตามมาตรฐาน มอก. 20-2527 และ มอก. 24-2527
5. มิติเป็น " เมตร" ยกเว้นที่ระบุเป็นอย่างอื่น
6. การทำผิวหน้าให้หยาบ ให้ทำโดยลากแปรงกวาดจากขอบด้านหนึ่งไปยังขอบอีกด้านหนึ่ง อย่างสม่ำเสมอ และให้เหลื่อมกัน โดยร่องที่เกิดจะต้องลึกไม่เกิน 2 มม.


การเตรียมร่องคอนกรีตสำหรับหยอดยางแฉนวน

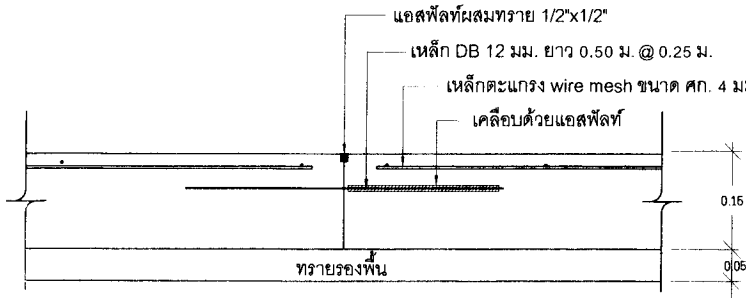
1. ให้ทำการเป่าร่องคอนกรีตให้สะอาดด้วยเครื่องเป่าลมให้ปราศจากฝุ่นละอองและสิ่งสกปรก และร่องคอนกรีตจะต้องแห้งสนิทด้วย
2. ให้ทำการตัด และหยอด JOINT แบบต่าง ๆ โดยทันทีที่สามารถจะกระทำได้

หมายเหตุ

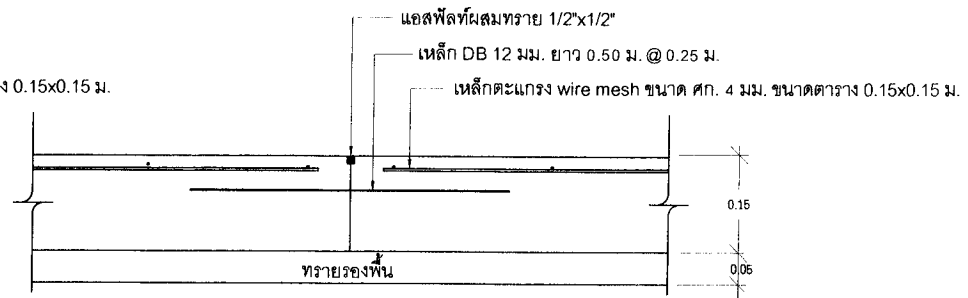
ในกรณีที่ทดสอบค่าของกำลังคอนกรีตเมื่ออายุ 10 วัน ค่ากำลังอัดของแต่ละก้อน ต้องไม่น้อยกว่าร้อยละ 75 ของค่าที่กำหนดเมื่ออายุครบ 28 วัน อย่างไรก็ตาม การพิจารณาตัดสิน กำลังคอนกรีตขั้นสุดท้าย ถือเมื่อก่อนคอนกรีตอายุครบ 28 วัน เป็นเกณฑ์

  
 (นายเทพศิธร จันทร์เทพ)  
 วิศวกรโยธา สย. 9458

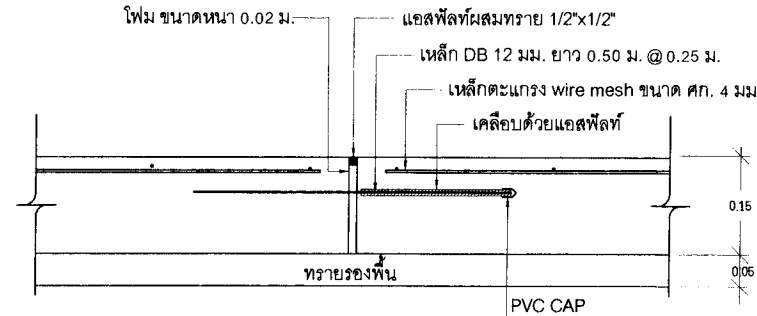
		<b>องค์การบริหารส่วนตำบลแม่สาบ</b> <b>กองช่าง องค์การบริหารส่วนตำบลแม่สาบ</b>	
โครงการ		วิศวกรโยธา	
แบบมาตรฐานถนนคอนกรีตเสริมเหล็กกว้าง 3.00 ม.		นายเทพศิธร จันทร์เทพ ๙๔๕๘	
แบบแสดง		ชื่อช่าง	
แปลนแสดงการเสริมเหล็กถนน ค.ส.ล.			
พิกัด	นายชัชวาลย์ นามศิริ (ผู้ชำนาญช่างโยธา)	สำรวจ	เรียบเรียง
๕	นายชัชวาลย์ นามศิริ (นางชัชวาลย์)	เขียนแบบ	นายประจักษ์ ไชยกุล (ปลัดองค์การบริหารส่วนตำบลแม่สาบ)
			อนุมัติ
แบบเลขที่ ๓.๐1	แผ่นที่ ๖		นายประจักษ์ ไชยกุล (นายกองค์การบริหารส่วนตำบลแม่สาบ)




ขยาย 2 CONTRACTION JOINT  
Scale 1:10


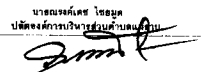


ขยาย 3 LONGITUDINAL JOINT  
Scale 1:10

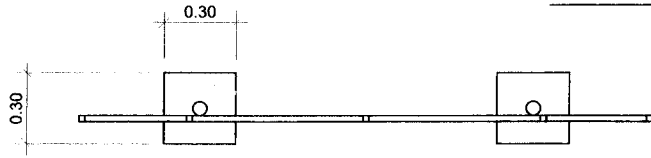


ขยาย 1 EXPANSION JOINT  
Scale 1:10

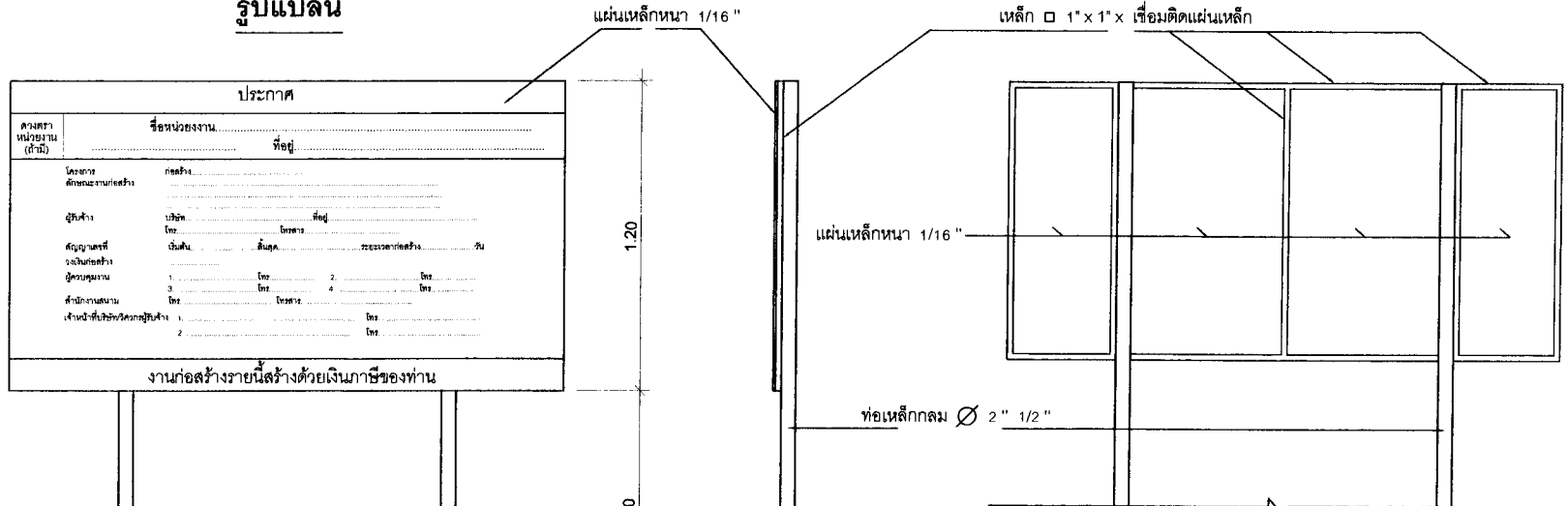
  
 (นายเทอดศิธร จันทร์เทพ,  
 วิศวกรโยธา สย. 9458

		<b>องค์การบริหารส่วนตำบลแม่สาบ</b> <b>กองช่าง องค์การบริหารส่วนตำบลแม่สาบ</b>	
โครงการ		วิศวกรโยธา	
แบบมาตรฐานของเทศบาลตำบลแม่สาบ กว้าง 3.00 ม.		นายเทอดศิธร จันทร์เทพ ราชภัฏวิศวกรรมศาสตร์ 3458	
แบบขยาย		นายธีรพันธ์ นันทาวดี	
แบบขยาย Expansion Joint, Contraction Joint, Longitudinal Joint			
พิกัด	นายอดิศักดิ์ บุตรดี (ผู้ช่วยนายช่างโยธา)	สำรวจ	เห็นชอบ
๒	นายอนุชา นิมิตินันท์ (นายช่างโยธา)	เขียนแบบ	อนุมัติ
แบบเสร็จ ๓.๑๖	นายอดิศักดิ์ ใจอุดม ปลัดองค์การบริหารส่วนตำบลแม่สาบ		 นายธีรพันธ์ ใจสูง นายช่างโยธา
		หน้า 3	

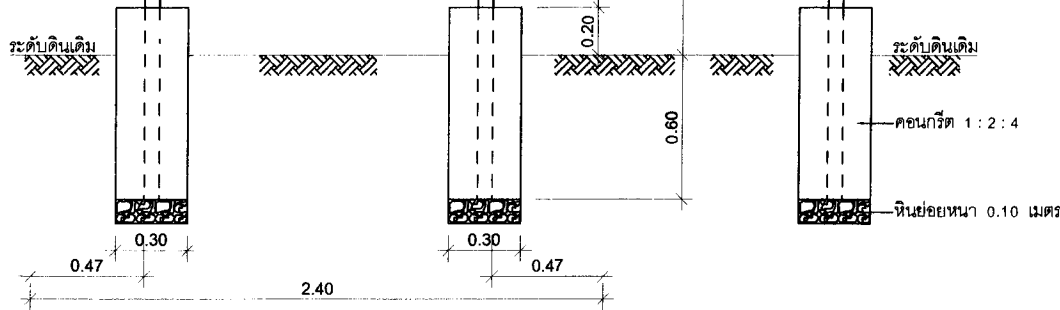
# แบบป้ายมาตรฐานโครงการขององค์การบริหารส่วนตำบล



รูปแปลน



รูปด้านหลัง



รูปด้านหน้า

รายการประกอบแบบ

หมายเหตุ

- เสา, พื้นป้ายทาสีเขียวทั้ง 2 ด้าน ใช้สีน้ำมัน
- ตัวหนังสือสีขาว
- ขนาดตัวหนังสือกำหนดตามความเหมาะสม  
ข้อความตามที่กำหนด
- แผ่นเหล็กขนาด กว้าง 1.20 เมตร ยาว 2.40 เมตร

- จุดก่อสร้างกำหนดตามความเหมาะสม  
ในสนาม สามารถมองเห็นได้ชัดเจน

*(Signature)*  
(นายเทพศิธร จันทร์เทพ,  
วิศวกรโยธา สย. 9458

		<b>องค์การบริหารส่วนตำบลแม่สาบ</b> <b>กองช่าง องค์การบริหารส่วนตำบลแม่สาบ</b>	
		โครงการ	แบบมาตรฐานถนนคอนกรีตเสริมเหล็กกว้าง 3.00 ม.
แบบแสดง	แบบป้ายมาตรฐานโครงการขององค์การบริหารส่วนตำบลแม่สาบ	นายวัชรินทร์ นนทาวลี	ผอ.กองช่าง
พลากริก	นายพลกฤต บุครดี (ผู้อำนวยการช่างโยธา)	สำรวจ	เห็นชอบ
๕	นายอนุศาสน์ มณีรัตน์ (นายช่างโยธา)	เขียนแบบ	อนุมัติ
แบบเลขที่ ๐.๐๑	แผ่นที่ 4	นายณรงค์เดช ไชยบูล ปลัดองค์การบริหารส่วนตำบลแม่สาบ นายพันเบญจพร ไชยสุภา นายกองค์การบริหารส่วนตำบลแม่สาบ	