

โครงการ

ก่อสร้างถนนคอนกรีตเสริมเหล็กภายในพื้นที่ตำบลแม่สาบ
ถนนสายขึ้นวัดทุ่งยาว บ้านทุ่งยาว หมู่ที่ 10
ตำบลแม่สาบ อำเภอสะเมิง จังหวัดเชียงใหม่
ขนาดกว้าง 3.00 ม. ยาว 55.00 ม. หนา 0.15 ม.
และมีพื้นที่ลู่วางไม่น้อยกว่า 15.00 ตร.ม.
รวมมีพื้นที่ดำเนินการไม่น้อยกว่า 180.00 ตร.ม.
พร้อมลงดินไหล่ทาง ปรับถมตามสภาพพื้นที่

ที่ตั้งโครงการ

บริเวณถนนสายขึ้นวัดทุ่งยาว

บ้านทุ่งยาว ม.10 ตำบลแม่สาบ อำเภอสะเมิง จังหวัดเชียงใหม่

เจ้าของโครงการ

กองช่าง องค์การบริหารส่วนตำบลแม่สาบ



โครงการก่อสร้าง

ก่อสร้างถนนคอนกรีตเสริมเหล็กภายในพื้นที่ตำบลแม่สาบ
ถนนสายขึ้นวัดทุ่งยาว บ้านทุ่งยาว หมู่ที่ 10
ตำบลแม่สาบ อำเภอสะเมิง จังหวัดเชียงใหม่
ขนาดกว้าง 3.00 ม. ยาว 55.00 ม. หนา 0.15 ม.
และมีพื้นที่ลู่วางไม่น้อยกว่า 15.00 ตร.ม.
รวมมีพื้นที่ดำเนินการไม่น้อยกว่า 180.00 ตร.ม.
พร้อมลงดินไหล่ทาง ปรับถมตามสภาพพื้นที่

สถานที่ตั้งโครงการ

บริเวณถนนสายขึ้นวัดทุ่งยาว
บ้านทุ่งยาว ม.10 ตำบลแม่สาบ อำเภอสะเมิง จังหวัดเชียงใหม่

สำรวจ

พลเอก

(นายพลเอก บุตรี)
ผู้ช่วยช่างโยธา

เขียนแบบ

๑

(นายอนุชา นนีนัน)
นายช่างโยธา

ตรวจ / ผ่าน

(นายวัชรินทร์ นนทวดี)
ผอ.กองช่าง

เห็นชอบ

(นายณรงค์เดช ไชยมุต)
ปลัด อบต.แม่สาบ

อนุมัติ

(นายเทพศิธร จันทร์เทพ)
วิศวกรโยธา สย. 9458

(นายพัฒนพงษ์ ไชยสุภา)
นายกองค์การบริหารส่วนตำบลแม่สาบ

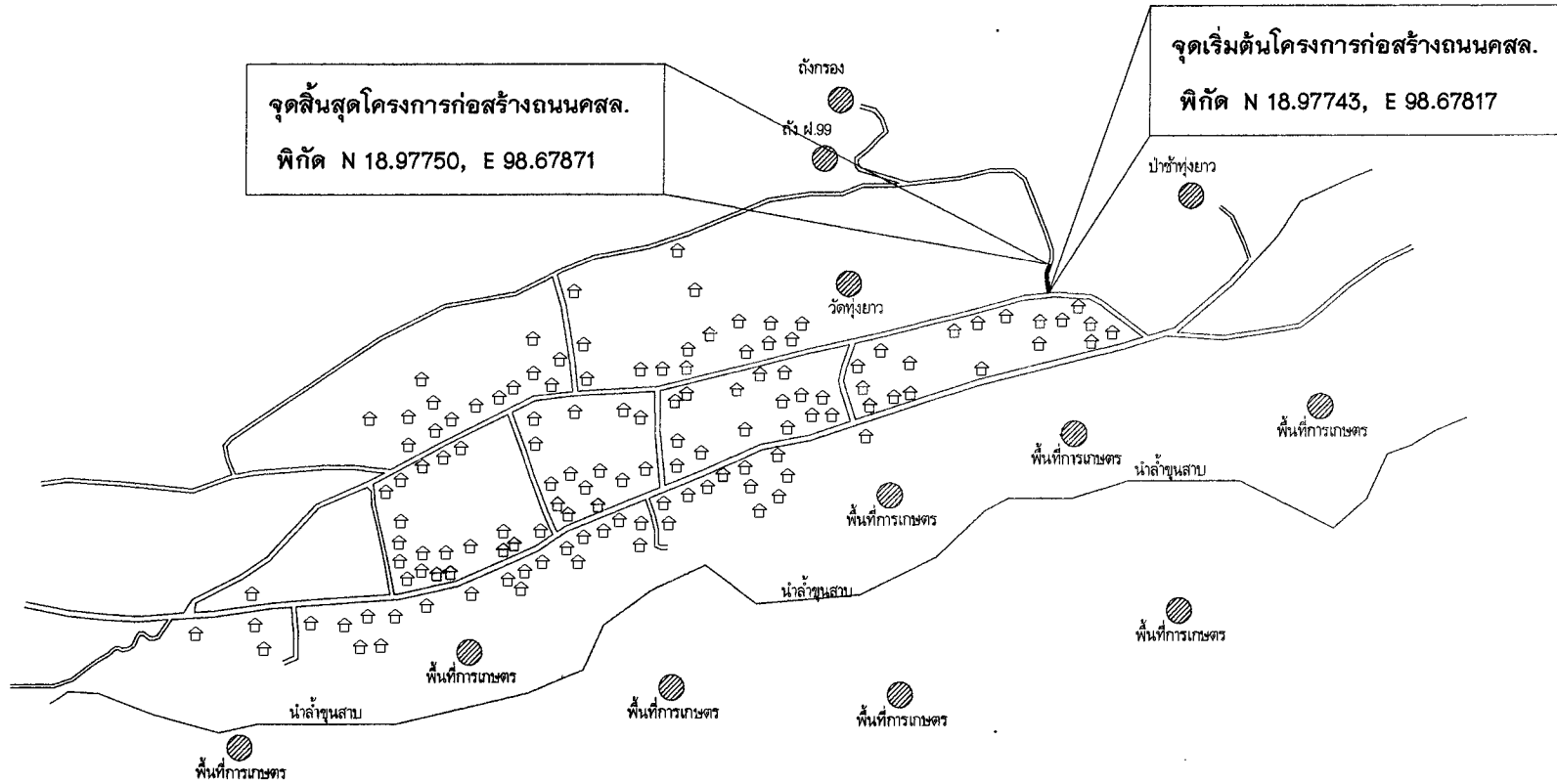
นายกองค์การบริหารส่วนตำบลแม่สาบ

แบบแสดง

แผ่นที่

รวม

แบบเลขที่



แผนที่สังเขปโครงการก่อสร้างถนนคอนกรีตเสริมเหล็ก
ถนนสายขึ้นวัด บ้านทุ่งยาว หมู่ที่ 10 ต.แม่สาบ อ.สะเมิง จ.เชียงใหม่

โครงการก่อสร้าง
ก่อสร้างถนนคอนกรีตเสริมเหล็กสายขึ้นวัดบ้านทุ่งยาวในตำบลแม่สาบ
ถนนสายขึ้นวัดทุ่งยาว บ้านทุ่งยาว หมู่ที่ 10
ตำบลแม่สาบ อำเภอสะเมิง จังหวัดเชียงใหม่
ขนาดกว้าง 2.00 ม. ยาว 55.00 ม. ทลาด 0.15 ม.
และรั้วที่สร้างขึ้นใหม่ยาว 15.00 ตร.ม.
รวมพื้นที่ดำเนินการทั้งหมด 180.00 ตร.ม.
พร้อมติดตั้งโคมไฟ 10 ต้นตามแนวสายไฟฟ้า

สถานที่ตั้งโครงการ
บริเวณถนนสายวัดทุ่งยาว
บ้านทุ่งยาว ม. 10 ตำบลแม่สาบ อำเภอสะเมิง จังหวัดเชียงใหม่

สำรวจ
วิไลกฤต
(นายพลกฤต บุตรี)
ผู้ช่วยช่างโยธา

เขียนแบบ
ย
(นายอนุศาสน์ มณีรัตน์)
นายช่างโยธา

ตรวจ / ผ่าน

(นายวัชรินทร์ นนทาวลี)
ผอ.กองช่าง

เห็นชอบ

(นายณรงค์เดช ไชยมูล)
ปลัด อบต.แม่สาบ

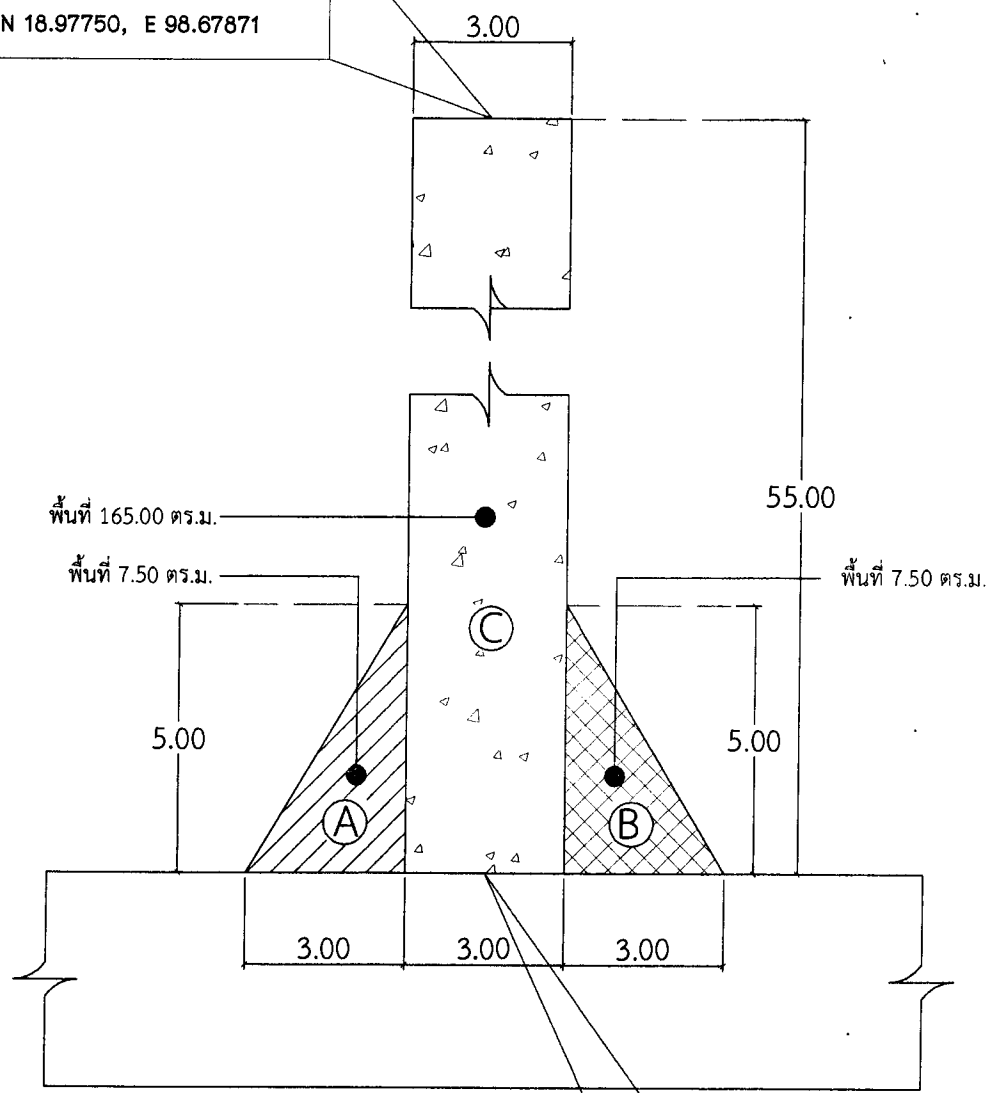
อนุมัติ

(นายเทพศิธร จันทร์เทพ)
วิศวกรโยธา สย. 9458
(นายพัฒน์พงษ์ ไชยสุภา)
นายกองค์การบริหารส่วนตำบลแม่สาบ

แบบแสดง	
แผ่นที่	
รวม	
แบบเลขที่	



จุดสิ้นสุดโครงการก่อสร้างถนนคสล.
พิกัด N 18.97750, E 98.67871



จุดเริ่มต้นโครงการก่อสร้างถนนคสล.
พิกัด N 18.97743, E 98.67817

พื้นที่ทั้งหมด
= A + B + C
= 7.50 + 7.50 + 165
= 180.00 ตร.ม.

(นายเทพศิธร จันทร์เทพ)
วิศวกรโยธา สย. 9458

แบบขยาย ๓ ข้าง
มาตรา 1 : 100

โครงการก่อสร้าง
ก่อสร้างถนนคอนกรีตเสริมเหล็กภายในพื้นที่ตำบลบึงสรร
ถนนสายวิเศษยาว ไร่ตมยาว หมู่ที่ 10
ตำบลบึงสรร อำเภอเสนา จังหวัดชัยภูมิ
ขนาดกว้าง 3.00 ม. ยาว 55.00 ม. หน้า 0.15 ม.
และพื้นที่ข้างในอีกยาว 15.00 ตร.ม.
รวมพื้นที่ดำเนินการได้โยธาฯ 180.00 ตร.ม.
พร้อมเงินในสัญญา 180,000 บาท

สถานที่ตั้งโครงการ
บริเวณถนนสายวิเศษยาว
หมู่ที่ 10 ตำบลบึงสรร อำเภอเสนา จังหวัดชัยภูมิ

สำรวจ
ไพศาลคุณ
(นายพลกฤต บุตรดี)
ผู้ช่วยช่างโยธา

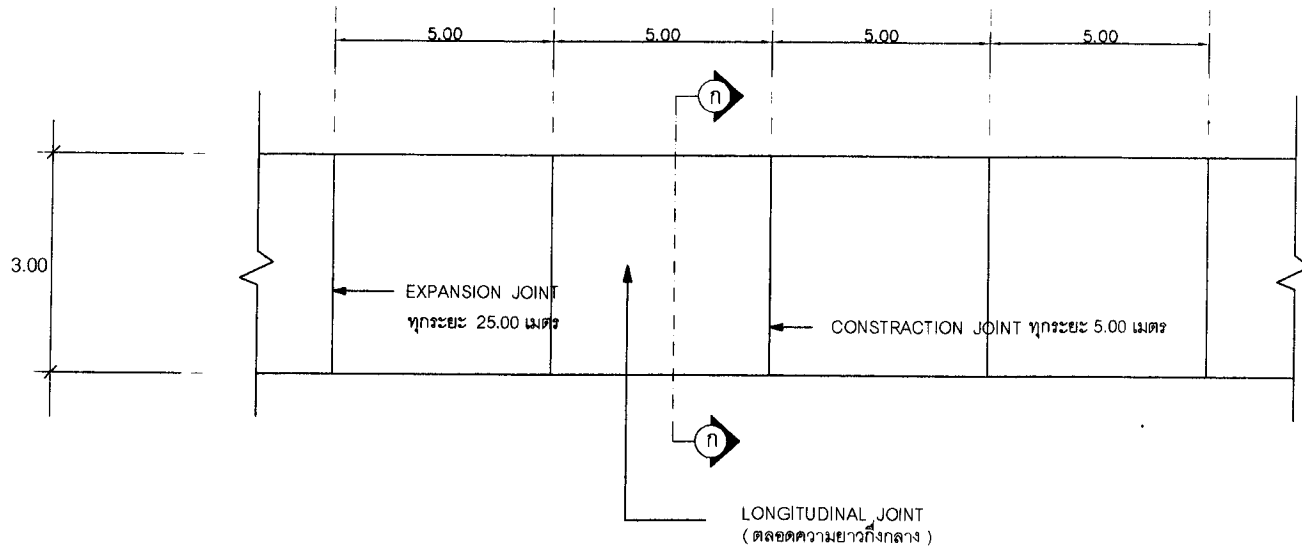
เขียนแบบ
(นายอนุคนธ์ มณีรัตน์)
นายช่างโยธา

ตรวจ / ผ่าน
(นายจักรินทร์ นนทวดี)
ผ.กองช่าง

เห็นชอบ
(นายณรงค์เดช ไชยมูล)
ปลัด อบต.แม่ตาบ

อนุมัติ
(นายพัฒน์พงษ์ ไชยสุภา)
นายกองค์การบริหารส่วนตำบลแม่ตาบ

แบบแสดง	
แผ่นที่	
รวม	
แบบเลขที่	

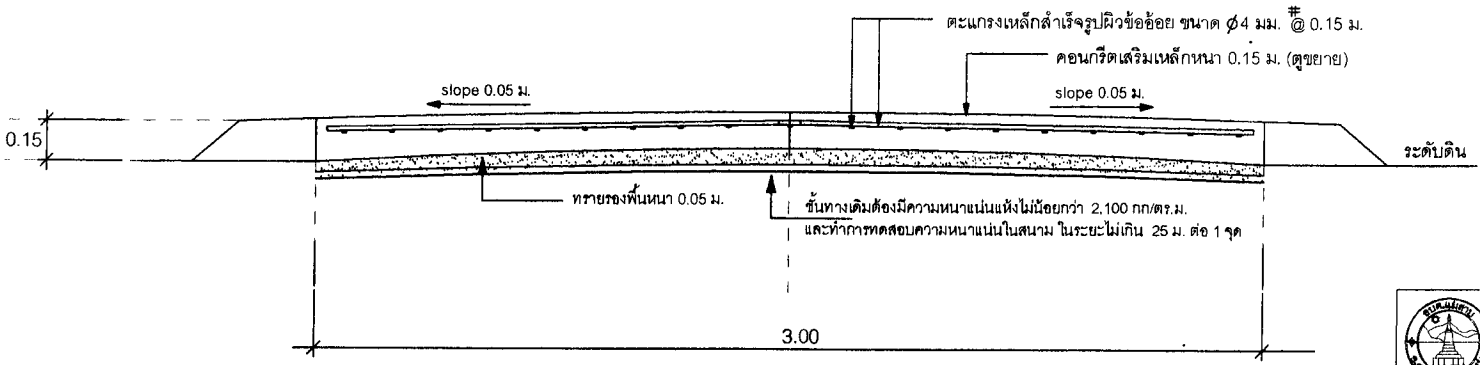


แปลน และรอยต่อต่างๆ

หมายเหตุ

พัสดุประเภทวัสดุหรือครุภัณฑ์ที่ใช้ในงานก่อสร้างต้องเป็นพัสดุที่ผลิตภายในประเทศตามเงื่อนไขดังนี้

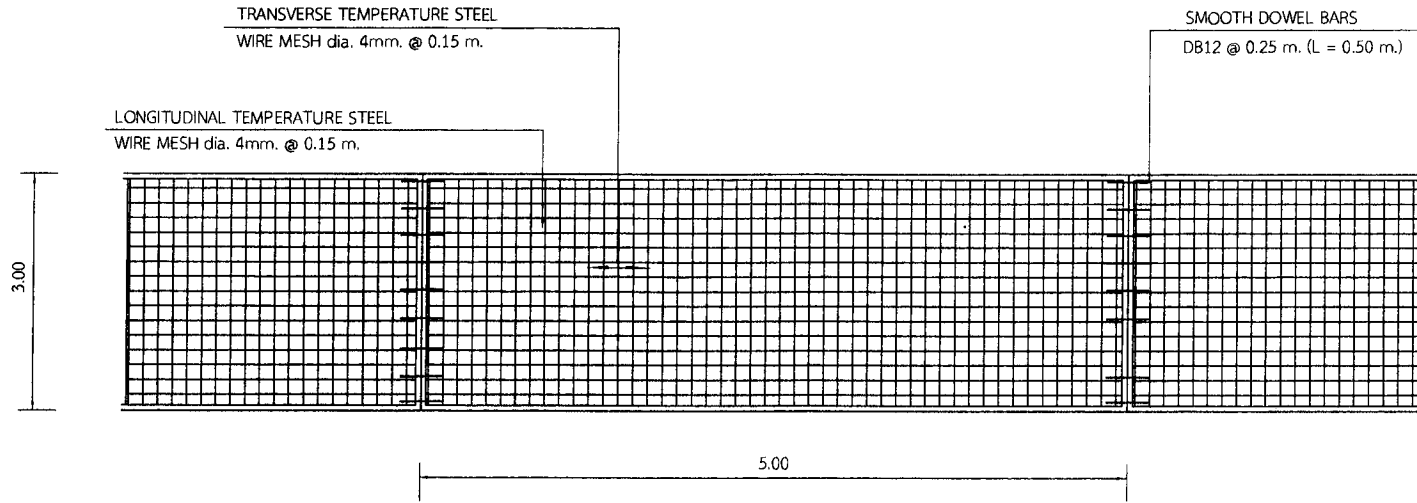
- วัสดุหรือครุภัณฑ์ที่ใช้ในงานก่อสร้างต้องเป็นวัสดุที่ผลิตภายในประเทศไม่น้อยกว่าร้อยละ 60 ของมูลค่าวัสดุที่จะใช้ในงานก่อสร้างทั้งหมดตามสัญญา
 - เหล็กที่ใช้ในงานก่อสร้างต้องเป็นเหล็กที่ผลิตภายในประเทศไม่น้อยกว่าร้อยละ 90 ของปริมาณเหล็กที่ต้องใช้ทั้งหมดตามสัญญา
- ผู้รับจ้างจะต้องจัดทำแผนการให้พัสดุที่ผลิตภายในประเทศ (ตามข้อ 1 และ 2) ภายใน 15 วันนับจากวันที่ได้ลงนามสัญญาเพื่อให้คณะกรรมการตรวจรับพัสดุพิจารณาต่อไป



(Signature)
 (นายเทพศิธร จันทร์เทพ)
 วิศวกรโยธา สย. 9458

รูปตัดตามขวาง ก-ก และ LONGITUDINAL JOINT

		องค์การบริหารส่วนตำบลแม่สาบ กองช่าง องค์การบริหารส่วนตำบลแม่สาบ	
		วิศวกร นายเทพศิธร จันทร์เทพ สย. 9458	วิศวกรโยธา
วัตถุประสงค์ ควบคุมการก่อสร้างและตรวจสอบการปฏิบัติตามสัญญา	วัตถุประสงค์ ควบคุมการก่อสร้างและตรวจสอบการปฏิบัติตามสัญญา	วัตถุประสงค์ ควบคุมการก่อสร้างและตรวจสอบการปฏิบัติตามสัญญา	วัตถุประสงค์ ควบคุมการก่อสร้างและตรวจสอบการปฏิบัติตามสัญญา
วัตถุประสงค์ ควบคุมการก่อสร้างและตรวจสอบการปฏิบัติตามสัญญา	วัตถุประสงค์ ควบคุมการก่อสร้างและตรวจสอบการปฏิบัติตามสัญญา	วัตถุประสงค์ ควบคุมการก่อสร้างและตรวจสอบการปฏิบัติตามสัญญา	วัตถุประสงค์ ควบคุมการก่อสร้างและตรวจสอบการปฏิบัติตามสัญญา



แปลนแสดงการเสริมเหล็ก ถนน ค.ส.ล.

รายการประกอบแบบ

1. ผิวจราจรคอนกรีต ให้ใช้คอนกรีตที่มีกำลังอัดประลัยของแท่งคอนกรีตตัวอย่างรูปลูกบาศก์ 15x15x15 ซม. อายุ 28 วัน ไม่น้อยกว่า 240 กก./ซม
2. EXPANSION JOINT จะใช้เฉพาะกรณีที่เชื่อมต่อกับโครงสร้างที่มีฐานรากมั่นคง หรือบริเวณทางแยกที่เป็นถนนคอนกรีต หรือทุกระยะ 25.00 เมตร
3. ในกรณีที่มีการต่อทาบ WIRE MESH ระยะการต่อทาบจะต้องไม่น้อยกว่า 5 ซม.
4. เหล็กเสริมให้ใช้ตามมาตรฐาน มอก. 20-2527 และ มอก. 24-2527
5. มิติเป็น " เมตร" ยกเว้นที่ระบุเป็นอย่างอื่น
6. การทำผิวหน้าให้หยาบ ให้ทำโดยลากแปรงกวาดจากขอบด้านหนึ่งไปยังขอบอีกด้านหนึ่ง อย่างสม่ำเสมอ และให้เหลื่อมกัน โดยร่องที่เกิดจะต้องลึกไม่เกิน 2 มม.


การเตรียมร่องคอนกรีตสำหรับหยอดยางยาแนว

1. ให้ทำการเป่าร่องคอนกรีตให้สะอาดด้วยเครื่องเป่าลมให้ปราศจากฝุ่นละอองและสิ่งสกปรก และร่องคอนกรีตจะต้องแห้งสนิทด้วย
2. ให้ทำการตัด และหยอด JOINT แบบต่าง ๆ โดยทันทีที่สามารถจะกระทำได้

หมายเหตุ

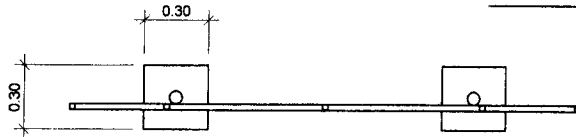
ในกรณีที่ทดสอบค่าของกำลังคอนกรีตเมื่ออายุ 10 วัน ค่ากำลังอัดของแต่ละก้อน ต้องไม่น้อยกว่าร้อยละ 75 ของค่าที่กำหนดเมื่ออายุครบ 28 วัน อย่างไรก็ตาม การพิจารณาตัดสิน กำลังคอนกรีตขั้นสุดท้าย ถือเมื่อก่อนคอนกรีตอายุครบ 28 วัน

เป็นเกณฑ์

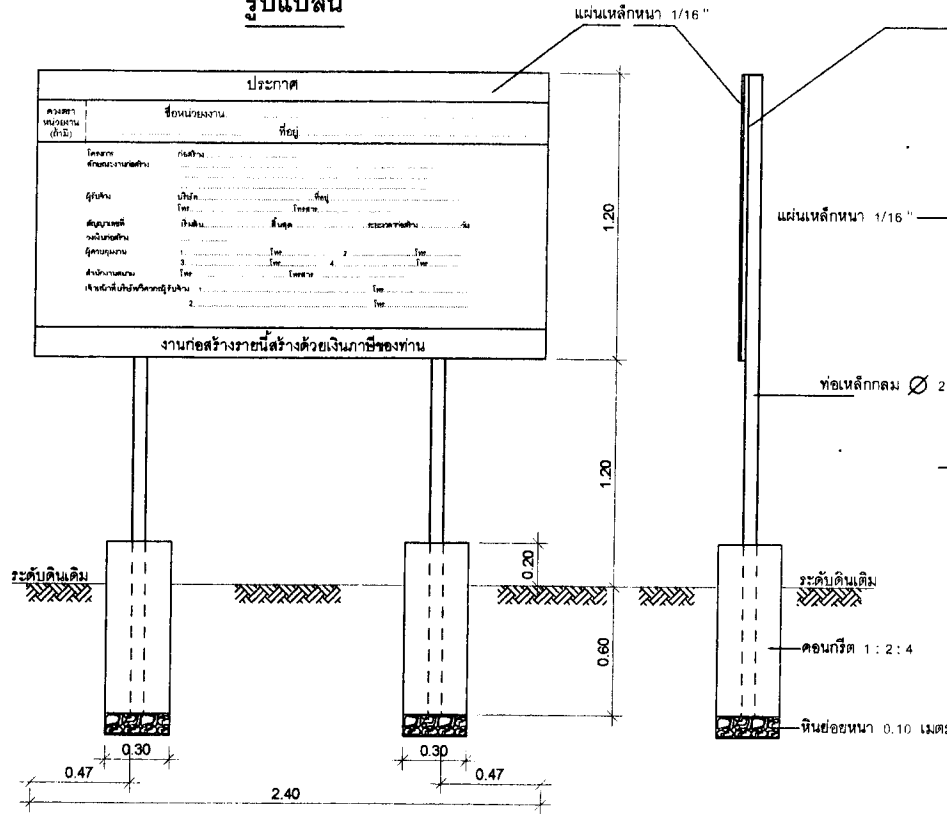

(นายเทพศิธร จันทร์เทพ)
วิศวกรโยธา สย. 9458

โครงการ		องค์การบริหารส่วนตำบลแม่สาบ กองช่าง องค์การบริหารส่วนตำบลแม่สาบ	
แบบมาตรฐานถนนคอนกรีตเสริมเหล็กกว้าง 3.00 ม.		นายเทพศิธร จันทร์เทพ วิศวกรโยธา สย. 9458	วิฑูรย์ยา
แบบแสดง แปลนและขอตัดค่าจ้าง รูปตัดขวางขนาด ก-ก		นายธีรวิทย์ ขอบศรี	น.ก.อ.ช่าง
โครงการ	นายเทพศศิธร น.ศ.ค. (ผู้ขอแบบช่างโยธา)	กองช่าง	แผนกช่าง
๕	นายธีรวิทย์ ขอบศรี (นายช่างโยธา)	เขียนแบบ	เขียนแบบ
นายธีรวิทย์ ขอบศรี	นายธีรวิทย์ ขอบศรี	อนุมัติ	นายธีรวิทย์ ขอบศรี ปลัดกองช่างวิฑูรย์ยา
นายศศิธร พงษ์ วิศวกร	นายศศิธร พงษ์ วิศวกร		นายศศิธร พงษ์ วิศวกร

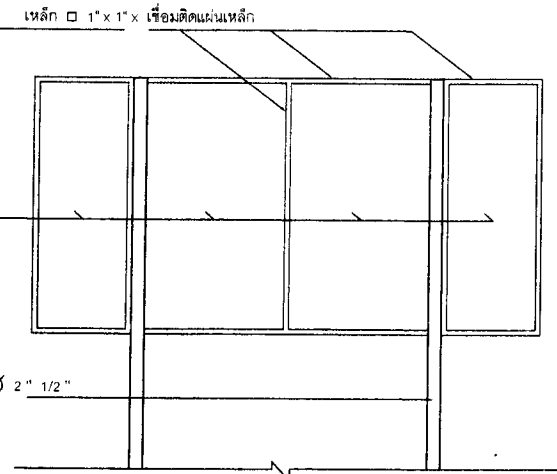
แบบป้ายมาตรฐานโครงการขององค์การบริหารส่วนตำบล



รูปแปลน



รูปด้านหน้า



รูปด้านหลัง

รายการประกอบแบบ

1. เสา, พื้นป้ายทาสีเขียวทั้ง 2 ด้าน ใช้สีน้ำมัน
2. ตัวหนังสือสีขาว
3. ขนาดตัวหนังสือกำหนดตามความเหมาะสม
ข้อความตามที่กำหนด
4. แผ่นเหล็กขนาด กว้าง 1.20 เมตร ยาว 2.40 เมตร

หมายเหตุ

- จุดก่อสร้างกำหนดตามความเหมาะสม
ในสนาม สามารถมองเห็นได้ชัดเจน

(Signature)

(นายเทพศิธร จันทร์เทพ)
วิศวกรโยธา สย. 9458

		องค์การบริหารส่วนตำบลแม่สาบ กองช่าง องค์การบริหารส่วนตำบลแม่สาบ	
โครงการ	แบบมาตรฐานถนนคอนกรีตเสริมเหล็กกว้าง 3.00 ม.	นายเทพศิธร จันทร์เทพ วิศวกรโยธา สย. 9458	วิศวกรโยธา
แบบแปลน	แบบแปลน แปลนและรายละเอียดต่างๆ รูปตัดตามขวาง ก-ก	 นายชินสิทธิ์ ขุนทราณี	นักกองช่าง
ร่างโดย	นายผลกฤต บุณดี (ผู้ช่วยนายช่างโยธา)	ฝ่ายช่าง	นักเขียน
ตรวจสอบ	นายอนุชิต นิมิตน์ (นายช่างโยธา)	เขียนแบบ	นักเขียน
อนุมัติ		นายพงษ์เทพ ไรยศ ปลัดกองช่างวิสาหกิจแม่สาบ	นักเขียน
อนุมัติ กอ.		นายพิศมัย คง ไรยศ	นักเขียน